

3 IB 학습자상



모든 IB 프로그램의 목표는 인류의 공통 과제에 관심을 두고 세계를 함께 지켜나갈 책임을 다하는 청소년들이 국제적 소양을 갖춘 인재로 성장하여, 더 평화롭고 보다 나은 세상을 만들어갈 수 있도록 돕는 것입니다. IB 학습자로서 우리는 다음 역량을 추구합니다.

- 탐구하는 사람
(Inquirers)

우리는 호기심을 키워 탐구하고 연구하는 능력을 향상시킵니다. 우리는 독립적으로 또 다른 사람과 함께 배우는 법을 압니다. 우리는 열정을 가지고 배움에 임하며, 학습에 대한 열의를 평생 잃지 않습니다.
- 열린 마음을 가진 사람
(Open-minded)

우리는 비판적인 사고를 통해 우리 고유의 문화와 역사를 바라보고 타인의 가치관과 전통을 수용합니다. 우리는 다양한 관점을 추구하고 평가하며, 경험을 통해 성장합니다.
- 배려하는 사람
(Caring)

우리는 서로 공감하고 격려하며 존중합니다. 우리는 봉사 정신을 갖고, 타인의 삶과 지역 사회에 긍정적인 변화를 도모합니다.
- 도전하는 사람
(Risk-takers)

우리는 철저하게 계획하고 의사결정을 내려 불확실성에 도전하며, 독립적으로 또 협력을 통해 새로운 아이디어와 혁신적인 전략을 모색합니다. 우리는 도전과 변화에 맞서 굴복하지 않고 슬기롭게 대처해 나갑니다.
- 균형잡힌 사람
(Balanced)

우리는 자신과 타인의 행복을 위해 삶의 지적, 신체적, 정서적 균형을 이루는 것이 중요하다는 것을 알고 있습니다. 우리는 타인뿐 아니라 우리가 살아가는 세상과도 상호 의존함을 인지하고 있습니다.
- 성찰하는 사람
(Reflective)

우리는 세상과 자기 생각 및 경험에 대해 깊게 생각합니다. 우리는 개인의 학습과 성장에 도움이 되도록 우리 자신의 강점과 약점을 이해하려고 노력합니다.
- 지식에 풍부한 사람
(Knowledgeable)

우리는 개념적 이해를 통한 성장을 지향하며, 다양한 학문의 지식을 탐구합니다. 우리는 지역적이고 세계적으로 중요한 사안들과 의견에 관심을 기울입니다.
- 사고하는 사람
(Thinkers)

우리는 비판적이고 창의적인 사고력으로 복잡한 문제를 분석하며 책임 있게 행동합니다. 우리는 합리적이고 윤리적인 의사결정을 주도합니다.
- 소통하는 사람
(Communicators)

우리는 두개 이상의 언어와 다양한 방법으로 창의적이고 자신 있게 우리 자신을 표현합니다. 우리는 다른 개인과 집단의 의견을 경청하며 효과적으로 협력합니다.
- 원칙을 지키는 사람
(Principled)

우리는 공정성과 정의감을 바탕으로 인간의 존엄성 및 권리를 존중하며, 성실하고 정직하게 행동합니다. 우리는 우리 자신의 행동과 그 결과에 따른 책임을 집니다.

8 IB, 이런 것이 궁금해요!



Q 경기도교육청에서 IB 프로그램을 운영하는 목적은 무엇인가요?

A 국제적으로 인증된 탐구-성찰-실행 중심의 IB 수업·평가 방식을 도입하여 학생들의 창의적, 비판적 사고력을 높이고 자기주도적 역량을 키우고자 합니다. 향후 이를 바탕으로 경기도 특성에 적합한 경기형 IB 프로그램 운영 기반을 마련하고자 합니다.



Q 경기도 모든 학교가 IB 프로그램을 운영해야 하나요?

A 아닙니다. IB 프로그램을 운영하기 위해서는 학교구성원의 공감대와 자발성이 바탕이 되어야 합니다. 경기도교육청에서는 희망하는 학교를 대상으로 IB 프로그램 운영을 적극 지원하겠습니다.

Q IB와 우리나라 교육과정의 양립 가능한가요?

A 네, 가능합니다. 초등학교와 중학교는 수업 및 평가에 대한 방식만 제공하고 우리나라 교육과정 내용으로 수업하고 평가합니다. 고등학교는 내용체계와 평가방법을 구체적으로 제시하고, 이수를 위해 충족해야 할 요건을 명시하고 있습니다.



Q IB 수업과 평가는 영어로 진행하나요?

A 아닙니다. 초등학교와 중학교 IB 프로그램은 모두 한국어로 진행하고, 고등학교는 두 과목(예시: 영어, 연극)을 영어로 진행하고, 그 외 모든 과목을 한국어로 수업하고 평가합니다.

Q 학부모가 비용을 지불해야 하나요?

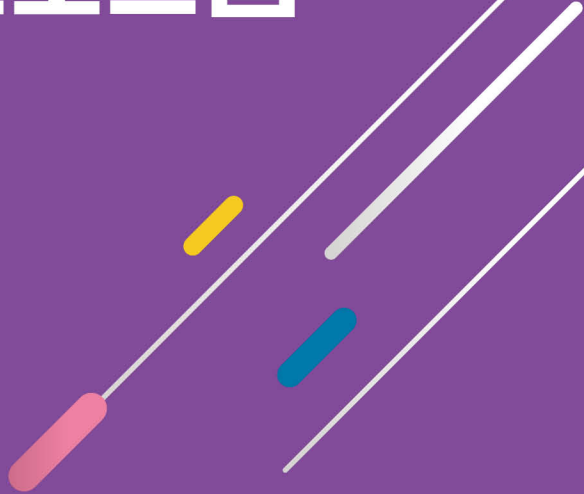
A 경기도교육청에서는 IB 프로그램 운영을 위한 교육활동 비용을 지원할 계획이므로, 학부모가 부담하는 비용은 없습니다.



IB

INTERNATIONAL BACCALAUREATE

프로그램



자율 균형 미래 경기도교육청
[미 래 교 육 담 당 관]

1 IB*란?



*IB: International Baccalaureate(국제 바칼로레아)

스위스에 본부를 둔 비영리교육재단인 IB 본부에서 개발·운영하는 어느 국가에나 적용 가능한 국제인증 학교 교육 프로그램으로, 역량 중심 교육과정을 기반으로 개념 이해 및 탐구학습 활동을 통한 학습자의 자기 주도적 성장을 추구하는 교육 체제

- 2023년 3월 기준 160개국 5,700여개 학교에서 7,800개 이상의 IB 프로그램 운영
- DP(Diploma Programme)는 대입과 연계된 평가 시스템으로 90개국 3,300여 개 대학에서 IB 점수를 입학시험 성적으로 인정하고 있음

2 IB 교육목표



상호 문화의 이해와 존중을 통해 더 평화롭고 나은 세상을 만드는 데 기여할, 탐구심이 많고 지적이며 배려심이 있는 학생 양성

【전문】 IB의 교육목표는 서로 다른 문화를 이해하고 존중하며, 더 나은 평화로운 세상을 실현하는데 기여할 수 있는, 지식이 풍부하고 탐구심과 배려심이 많은 청소년을 기르는 것입니다.

이를 위해 IB 본부는 학교, 정부 및 국제기구와 협력하여 국제적 수준의 교육과 엄격한 평가 시스템을 갖춘 도전적인 교육 프로그램을 개발하고 있습니다.

IB 프로그램은 전 세계 학생들이 적극적이고 공감할 줄 알며, 서로 다름을 이해하고 존중하는 평생 학습자가 될 것을 장려합니다.

4 초등학교 프로그램(PYP:Primary Years Programme)



구성요소

- 6개 교과군**
 - 언어, 사회, 수학, 예술, 과학, 체육과 생활지도
- 6개 초학문적 주제**
 - 우리는 누구인가
 - 우리 자신을 조직하는 방식
 - 우리 모두의 지구
 - 우리가 속한 공간과 시간
 - 우리 자신을 표현하는 방법
 - 세계가 돌아가는 방식
- 발표회**
 - 6학년 대상 학습자 주도적 탐구 발표회

특징

- 학생의 전인적 성장, 자신과 타인을 존중하는 배움, 국제적 소양 함양
- 학교 전체 운영(운영 초기에는 학년 단위로 순차적 운영)
- 수업방법은 제시하지만, 가르치는 내용은 별도로 제시하지 않음
- 우리나라 교육과정의 내용 체계와 성취기준 등을 바탕으로 우리 교과서를 활용하여 가르침

5 중학교 프로그램(MYP:Middle Years Programme)



구성요소

- 8개 교과군**
 - 언어와 문학, 언어 습득, 개인과 사회, 체육과 보건, 과학, 수학, 예술, 디자인
- 6개 세계적 맥락 및 개념집중 탐구**
 - 정체성과 관계
 - 세계화와 지속가능성
 - 공정성과 발전
 - 공간과 시간의 방향성
 - 개인과 문화의 표현
 - 과학과 기술의 혁신
- 활동 및 봉사**
 - 수업 내용과 연계된 봉사활동
 - 지역사회에 대한 이해와 적용
 - 자신과 타인의 삶에 대한 역할과 책임 학습
- 프로젝트**
 - 개인 및 공동체 프로젝트
 - 배웠던 내용들을 증명하는 기회, 팀워크 강화
- 국제적 소양**
 - 다양한 방식으로 의사소통
 - 문화 간 이해도 증진 및 정체성 성찰

특징

- 학습자 중심 탐구, 토론, 발표 수업
- 공동 핵심 개념 활용한 교수-학습 설계와 탐구 학습
- 수업방법은 제시하지만, 가르치는 내용은 별도로 제시하지 않음
- 우리나라 교육과정의 내용 체계와 성취기준 등을 바탕으로 우리 교과서를 활용하여 가르침
- 학습과 실제 삶의 연계 및 타인을 공감하며 의미있는 삶 추구
- 피드백을 통한 과정 중심 평가

6 고등학교 프로그램(DP:Diploma Programme)



6개 교과군별 개설 과목(예시)

- 언어와 문학: IB 언어와 문학
- 언어습득: IB 영어
- 개인과 사회: IB 역사, IB 경제
- 과학: IB 생명과학, IB 화학, IB 물리
- 수학: IB 수학분석과 접근
- 예술: IB 연극, IB 시각 예술

3개 핵심요소

- 지식이론 (Theory of Knowledge)**
 - 정치, 철학, 종교 등 통합 교과적인 사고 훈련 및 에세이 작성 (2년간 100시간 이수)
- 소논문 (Extended Essay)**
 - 관심 주제에 대해 4,000단어 이하의 개인 연구논문 작성 (2년간 40시간 이수)
- 창의·활동·봉사 (Creativity, Activity, Service)**
 - 창의, 활동, 봉사 (18개월 이상 이수)

평가

평가	내부 평가	외부 평가
평가 시기	연중 실시	매년 11월경
평가 방법	과목별 상이(구두, 탐구보고서 등)	과목별 상이
평가 내용	과목별 상이	2년 간 학습한 내용 전체
평가자	교내 교과교사(IB Examiner가 조정)	IB Examiner
반영 비율	과목별 상이	

7 IB 학교 인증 단계

관심학교

- IB에 관심을 갖고 후보학교 신청을 준비하는 학교
 - 교장 IB 워크숍 참여
 - IB 철학 이해 및 공유
 - IB 학교 운영 과제 실천 노력
 - IB 후보학교 신청

후보학교

- 인증에 필요한 교육 활동을 전개하는 학교
 - 교원 IB 워크숍 참여
 - IB 수업-평가 일부 적용
 - IB 본부 컨설팅
 - IB 학교 운영 과제 실천 노력
 - IB 인증학교 신청

인증학교 (IB 월드스쿨)

- IB 본부로부터 인증을 받은 학교
 - IB 수업-평가 운영
 - IB 학교 운영 과제 실천 강화
 - 5년 주기 재인증 심사

2023학년도 IB 관심학교 현황

초등학교(14교)

개산초등학교, 곡란초등학교, 광명서초등학교, 군서미래국제학교, 김포대명초등학교, 당촌초등학교, 동두천초등학교, 만선초등학교, 솔미초등학교, 송라초등학교, 연곡초등학교, 연천왕산초등학교, 행주초등학교, 효촌초등학교

중학교(11교)

남문중학교, 매양중학교, 서해중학교, 신능중학교, 오산원일중학교, 용인신릉중학교, 죽산중학교, 청명중학교, 파주광일중학교, 포천여자중학교, 푸른중학교